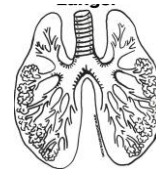


Дыхание – это процесс _____ из воздуха
_____ и _____ в него
_____.



_____ - главный орган дыхательной системы.

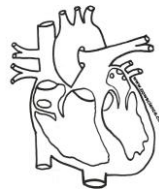
Носовая полость покрыта _____,
которая _____ воздух от пыли и
обезвреживает _____.

Пройдя через нос, воздух оказывается в
_____, а затем в _____.
Далее он попадает в дыхательное горло - _____.
Трахея разделяется на два _____, через
которые воздух поступает в правое и левое лёгкое.

Бронхи ветвятся на более тонкие трубочки, на концах которых
находятся _____.

В них _____ из воздуха переходит в кровь, а
_____ – из крови в воздух.

Движение крови в нашем организме обеспечивает _____ система, которая состоит из _____ и _____ сосудов. обезвреживает _____.

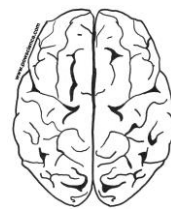


_____ – это полый мышечный мешочек величиной примерно с кулак человека. Сердечные мышцы, автоматически сокращаясь, с силой выталкивают _____ и заставляют её двигаться по _____ сосудам.

Кровь, обогащённую кислородом в _____, сердце отправляет по широким кровеносным сосудам - _____, которые подходят ко всем органам. Там они разделяются на тончайшие сосуды - _____. Пройдя через орган, капилляры сходятся в более крупные сосуды - _____, по ним кровь возвращается к сердцу. Так происходит кровообращение.

Движениями тела, работой органов руководит _____ система. День и ночь _____ и _____ мозг управляют деятельностью твоего организма.

_____, расположенный внутри черепа, играет ведущую роль в работе нервной системы. _____ находится внутри позвоночника. Он управляет работой мышц, внутренних органов и обеспечивает их связь с головным мозгом.



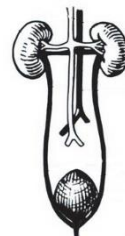
_____ система человека состоит из многих органов. Ведь пищу нужно переработать до молекул, чтобы их могли усвоить клетки организма.



В полости _____ зубы, язык, слюна пищу перемешивают, смачивают, перетирают, превращая в кашу, удобную для глотания, и отправляют её в _____. Мышцы пищевода продавливают кашу в _____. Здесь на неё со всех стенок желудка течёт _____.

Растворённая в желудке пища отправляется в _____. Там продолжается переваривание жиров, углеводов, белков с помощью сока _____ и горькой желчи, которую выделяет _____.

Затем питательные вещества попадают в покрытые мельчайшими ворсинками _____, где продолжают обрабатываться кишечным соком. Здесь через капилляры впитываются _____ и кровь уносит их ко всем клеткам организма.



Все клетки организма в результате своей деятельности выделяют ненужные вещества. Этим занимается

_____ система организма.

Происходит это разными способами.

_____ и небольшую часть воды удаляют при выдохе лёгкие. _____ выделяет пот.

Лишнюю воду с растворёнными ненужными веществами выводят из организма _____. Основную работу по фильтрации крови выполняют две _____, расположенные в поясничной области. По форме они напоминают _____. Цвет у них тёмно-красный, так как они густо оплетены кровеносными сосудами.

За сутки человек выделяет более литра _____. Она по _____ попадает в

_____. При сокращении его эластичных мышечных стенок моча из организма удаляется по

_____ участвует в очищении крови, выделяя через поры капельки пота с ненужными веществами. Пот, испаряясь, охлаждает кожу и проходящую через неё кровь. Так поддерживается нормальная _____.

Кожа состоит из многих слоёв. Верхний слой - _____.

Под ним находится _____, в котором располагаются _____, чувствительные

_____ и _____.

Нижний слой кожи защищает тело от _____ и _____.



К органам чувств относятся: _____
_____.

_____ - даёт человеку в девять раз больше информации, чем все остальные органы чувств. Органы зрения расположены в _____ черепа. Глаза защищают от пота, дождя, и пыли _____.

Звуковые волны воспринимаются органом слуха - _____. Колебания воздуха достигают сначала _____. Затем, пройдя _____, звуковая волна заставляет колебаться _____. Она передаёт колебания _____, те – наполненные жидкостью костяной _____. От неё слуховой _____ доставляет информацию в мозг.

Ухо является ещё и органом _____. Если ты двигаешься, жидкость внутри улитки _____ и давит на _____ окончания. Сигналы об изменении положения тела или направления движения передаются в _____.

Способность воспринимать различные запахи называется _____. На слизистой поверхности носовой полости находятся многочисленные _____, чувствительные к различным запахам. Острота обоняния зависит от _____ и _____ воздуха.

Орган вкуса - _____. Растворённые слюной вещества действуют на вкусовые _____ языка, каждая из которых чувствительна к определённому вкусу: сладкому, горькому, кислому, солёному.

Орган осязания - _____. Её мы ощущаем движение воздуха, _____.

